

# ERP CRM & BI

100000

10000

8000

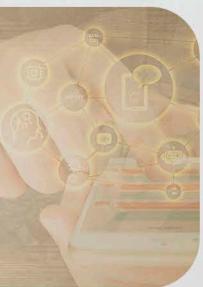
6000

4000

2000

## Dossier de Soluciones CRM 2019

May Feb Mar Apr



# Sistemas de Información impulsores de la Transformación Digital

Empresas

Fidelizac  
Marketing

Gestión  
Ventas

Cliente

Estrategia

Herramienta  
Software



# Dossier soluciones CRM

## Catálogo de Expositores

<u>Aqua eSolutions</u>	<u>4</u>
<u>DRUID</u>	<u>5</u>
<u>Ibermática</u>	<u>6</u>
<u>Inacatalog</u>	<u>7</u>
<u>Infoavan</u>	<u>8</u>
<u>Prodware</u>	<u>9</u>
<u>Semantic System</u>	<u>10</u>
<u>Zucchetti</u>	<u>11</u>



Dirección:	AV Bruselas, 5 Edif.Bruselas
Teléfono Madrid:	902 101 400
Teléfono Barcelona:	902 101 330
Email:	info@aquaesolutions.com
Web:	www.aquaesolutions.com
Twitter:	https://twitter.com/AquaeSolutions
Facebook:	https://www.facebook.com/AquaeSolutions
Linkedin:	https://www.linkedin.com/company/aqua-esolutions
Instagram:	https://www.instagram.com/aqua_esolutions/
Youtube:	https://www.pinterest.es/aquaesolutions/

## Aqua eSolutions

### **Impulse la transformación de su negocio con las soluciones de software empresarial más flexibles y automatizables, Aqua eBS 2019**

Este año Aqua eSolutions cumple 30 años desarrollando software empresarial, posicionándose como uno de los proveedores más expertos y especializados en la gestión y mejora de los procesos de la mediana y pequeña empresa.

Gracias al know-how acumulado, a su alto nivel de innovación y a la experiencia adquirida en miles de proyectos a lo largo de sus 30 años, Aqua eSolutions ofrece, Aqua eBS 2019. Una de las más avanzadas y completas Soluciones ERP del mercado, que destaca por su alta capacidad de personalización y automatización a través de Bots, ayudando a conseguir compañías más conectadas, eficaces y ágiles.

Aqua eBS 2019, traslada fácilmente sus procesos de negocio a los dispositivos móviles, a través de apps empresariales integradas. Disponiendo ya de un amplio catálogo de apps listas para usar dirigidas a servicios técnicos, equipos comerciales, departamentos de soporte y gestión de rutas.

Aqua eBS 2019 actúa también como un potente motor de Portales web, integrando procesos de negocio y facilitando la gestión online con todos los interlocutores de negocio: Portales web dirigidos a la relación con Proveedores, Portales web de clientes (ecommerce b2c), Portales web de partners o socios (ecommerce b2b), Portal del empleado, Generador de ofertas online y el un potente portal web para gestión de proyectos y servicios.

### **Beneficios y ventajas de las soluciones de Aqua eSolutions:**

- Cobertura funcional elevada y perfecta integración: ERP, CRM, SCM, SGA, finanzas, proyectos, calidad, producción, TPV, RRHH y business intelligence embebido
- Flexibilidad para adaptar y ampliar las soluciones
- Alta escalabilidad y rendimiento
- Herramientas de desarrollo para ser independientes

- Soluciones de fácil integración con cualquier software ajeno
- Extenso catálogo de soluciones sectoriales
- Automatización de procesos a través de Bots.
- Apps empresariales integradas
- Plataformas ecommerce b2b y b2c integradas
- Portal webs de proveedores, trabajadores y proyectos integrados
- Innovación y evolución continua, basada en las tecnologías más avanzadas y en actualizaciones periódicas
- Soluciones globales y seguras en la nube, en sus instalaciones o bajo un modelo híbrido.

Contacte ahora y solicite una demostración personalizada sin compromiso del ERP y CRM de Aqua eSolutions. Las soluciones que le ayudarán a impulsar su productividad, simplificando y automatizando procesos a través de una innovadora gestión con Bots y Apps.



Oficina:	Centro Empresarial Las Mercedes
Dirección:	Campezo, 1. Madrid 28022
Teléfono:	(34) 913 849 100
Fax:	(34) 913 294 752
Web:	www.ibermatica365.com
Email:	@ibermaticaNAV
Persona de contacto:	Clara Camprovín
Cargo:	Desarrollo Negocio / P-SELLER Microsoft
Email:	c.camprovín@ibermatica.com
Móvil:	+34 636 963 939



Para acelerar la transformación digital, las empresas necesitan un nuevo tipo de aplicación empresarial que elimine los departamentos aislados, y las barreras entre el CRM y ERP, que esté basada en los datos y la inteligencia, y que ayude a conseguir nuevas oportunidades de negocio. [Microsoft Dynamics 365](#) te ofrece todo esto, [Ibermática](#) es uno de los mayores implantadores de Microsoft Dynamics a nivel nacional, casi 400 clientes han confiado en Ibermática la implantación de Dynamics CRM y Dynamics Business Central (antes NAV/Navision).

Ibermática es una de las principales compañías de servicios en Tecnologías de la Información (TIC) del mercado español. Creada en 1973, su actividad se centra en la consultoría TIC, servicios de infraestructuras, integración de sistemas de información, outsourcing e implantación de soluciones integradas de gestión empresarial. Asimismo, está presente en los principales sectores de actividad: finanzas, seguros, industria, servicios, telecomunicaciones, sanidad, utilities y administración pública, donde ofrece soluciones sectoriales específicas.

Completamos nuestra oferta con soluciones tecnológicas como Business Intelligence, ERP y CRM, gestión de procesos (BPM), RRHH, movilidad, gestión de contenidos (ECM), Social Business / Gov 2.0, gestión de personas (HCM), Arquitecturas SOA, trazabilidad, accesibilidad, seguridad e inteligencia artificial, así como servicios Cloud Computing.

Tras 40 años de actividad, nos hemos consolidado como una de las primeras empresas de servicios de TI de capital español. Actualmente agrupa a 3.324 profesionales y representa un volumen de negocio de 246,5 millones de euros.





## InaCatalog

inaCátalog es el software comercial que conecta con tu ERP para gestionar tus ventas incluso sin internet. Una herramienta destinada a la red comercial para recoger pedidos de forma sencilla. A través de inaCátalog puedes preparar tu visita, mostrar tu catálogo de productos, prescribir o vender, reportar y gestionar los objetivos comerciales desde una Tablet iOS, Windows o Android.

### Prepara tu visita

Estudia tu agenda de tareas y mantenlas en orden. Localiza a tus clientes a visitar y visualízalos en un mapa para preparar de forma eficiente tu ruta comercial. Consulta la información general, económica y de seguimiento de cada uno de ellos. Detecta los productos de tu catálogo que interesan o pueden interesar a cada uno de tus clientes.

### Presenta tu producto

Monta tu catálogo y apóyate en imágenes, videos, pdfs interactivos o cualquier documento multimedia para mostrar tus productos. Destaca con marcas visuales aquellos artículos top ventas, fríos, sin stock o con últimas unidades. Puedes configurarlas en función de tus necesidades. Observa los productos que ya ha comprado tu cliente, los pendientes de entrega y el stock disponible.

### Prepara el pedido cómodamente

Vende en unidades, cajas o palets de forma sencilla. Despierta necesidades a través de la venta cruzada y relacionada de forma automática. Es una buena forma para mostrar más productos que puedan ser de su interés. Aprovecha las promociones que tu empresa ha preparado para tus clientes (obsequios en función de cantidades, promociones para nuevos clientes, sistema de fidelización por puntos...) y gestiónalas de forma práctica. Haz uso de la venta predictiva y genera pedidos con tan sólo un clic en función de consumos anteriores.

### Cierra tu visita

Controla la fecha de entrega en función del stock. Calcula los portes de envío por agencia de transporte y

elige la mejor opción. Genera un documento atractivo y completo. Comparte con tus clientes las imágenes y multimedia de los artículos que ha comprado.

### Reporta el resultado de tu trabajo y envíalo a central

Usa los formularios totalmente configurables para documentar la visita. Envía y recibe todos los datos de forma automática y segura. Gestiona los cobros de tus clientes, consulta su estado y crea un informe con los pagos pendientes.

### Analiza y ajusta tu estrategia

Estudia los reportes que te han enviado a la central. Realiza un seguimiento de los objetivos comerciales por agente. Visualiza los pedidos y analiza las estadísticas por múltiples criterios a través de sencillos cuadros de mando. Analiza varios tipos de documentos (pedidos, albaranes, facturas).

Ajusta tu estrategia e informa a tus agentes. Reorganiza tu catálogo y potencia aquello que funciona.

### Potencia tu imagen de marca

Moderniza a tu equipo de ventas con un sistema digitalizado. Mejora su presentación y hazla más intuitiva y atractiva. Úsalo para vender, pero también para enseñar, formar, divulgar.

### Toma el control

Sin límite de artículos, clientes o dispositivos. Backoffice en tu casa. Velocidad, eficaz explotación de los datos, economía, privacidad y máxima seguridad. inaCátalog se integra con los ERPs más populares del mercado, pero también prácticamente con cualquier ERP. Sincroniza los datos de forma segura y automatizada. Administra a tus usuarios y controla la activación y desactivación de tus dispositivos.



## INFOAVAN

### Infoavan

Infoavan es una empresa dedicada a la Consultoría Tecnológica focalizada en la implantación de soluciones CRM.

Trabajamos como un Partner de Microsoft especializado en las soluciones de negocio en el ámbito de la gestión de clientes (hoy Dynamics365 Customer Engagement).

Con más de 250 implantaciones exitosas en diferentes sectores para empresas y organizaciones de diversos tamaños y complejidad, además de las tradicionales áreas de Ventas o visión 360º del cliente (Customer Centric), podemos aportar nuestra experiencia en ámbitos como el marketing digital, la gestión de servicios de asistencia técnica (Dynamics365 Field Service), la gestión de talento (Dynamics365 for Talent) o los centros de atención al cliente omnicanal (Dynamics365 Customer Service).

Las soluciones de Infoavan se basan en tecnologías empresariales Microsoft en la nube, lo que nos permite construir aplicaciones de gestión 100% integradas con las herramientas de Productividad (Office365) y Business Intelligence (Power BI) que facilitan la evolución de los negocios hacia su transformación digital.

Llevamos más de 15 años en el mercado y junto a nuestros + de 200 clientes, podemos decir que hemos creado una marca que nos representa en calidad y en servicio, diferenciándonos del resto.



Dirección:	Avda del General Perón 38. Edificio Másters I, piso 10. 28020 Madrid
Persona de contacto:	Olga San Andrés
Email:	olga.sanandres@prodware.es
Web:	www.pymes.prodware.es
Teléfono:	918 316 970
Twitter:	@ProdwareES
Facebook:	@Prodware.ES
Linkedin:	PRODWARE SPAIN

## Prodware Spain

Soluciones de Prodware para la gestión de clientes: Fast Sales, Fast Service y Fast Collections

La gestión efectiva de las relaciones con clientes es tan importante en la captación desde el equipo de ventas, como en la gestión del cobro desde el equipo financiero o administrativo. La tecnología en la nube y las soluciones CRM permiten a las empresas ser mucho más efectivas en la gestión de la relación con terceros gracias a la centralización de los datos, la automatización y la inteligencia de la nube.

Microsoft Dynamics 365 es la aplicación de negocio en la nube líder de Microsoft, un entorno inteligente y seguro para la gestión de las diferentes áreas de la empresa. En Prodware, como principales partners de Microsoft, hemos aprovechado la potencia de la tecnología líder de Dynamics y la hemos adaptado en cuanto a funcionalidades, agilidad y precio a las pequeñas y medianas empresas, dando resultado a 3 soluciones ideales para las pymes:



### FAST SALES | CRM GESTIÓN COMERCIAL

Gestiona cuentas, contactos y oportunidades y accede a informes detallados que te permitan tener una visión clara del negocio.

Agiliza el ciclo de ventas con una solución de gestión comercial en la nube. Consigue un mejor seguimiento de las oportunidades y obtén una visión más clara del pipeline que te permita adaptar tus estrategias comerciales.



### FAST SERVICE | CRM SERVICIO AL CLIENTE

Registra llamadas e emails de clientes en un único lugar que te permita ofrecer un servicio personalizado.

Evita la pérdida de clientes causada por un ineficiente servicio al cliente. Garantiza un servicio personalizado y de calidad centralizando la información de cada cliente en una única solución.



### FAST COLLECTIONS | SOLUCIÓN DE GESTIÓN DE COBROS

Haz seguimiento de los cobros pendientes y controla la deuda de cada cuenta.

Controla la deuda gestionando de forma más eficiente el recobro. Realiza un seguimiento de la deuda de cada cliente de forma más efectiva centralizando la información y estableciendo avisos y alertas de recobro.





## Semantic Systems

Semantic Systems compañía del sector TIC, proveedor global de soluciones tecnológicas que facilita y acompaña a las empresas industriales en sus procesos de Transformación Digital, analizando, optimizando e implantado soluciones digitales en todos los procesos clave de su cadena de valor.

- Consultoría Digital
- Cloud Computing
- Comunicaciones OT/IT y Ciberseguridad
- Outsourcing IT
- ERP
- Industria 4.0
- Automatización de procesos
- Análisis de datos

Con amplia experiencia en proyectos del sector industrial proporcionando soluciones en infraestructuras informáticas, outsourcing IT, desarrollo, implantación, integración y mantenimiento de software en empresas industriales

Ofrecemos de forma integrada nuestras capacidades en el ámbito de los sistemas de información, telecomunicaciones y desarrollo de software, ayudando en la adaptación de los procesos de negocio a la transformación digital que lleva consigo la Industria 4.0

Acompañamos a las empresas industriales en su trayecto a la Transformación Digital Industrial generando sistemas y soluciones de control y automatización de procesos en entornos industriales tradicionales implantado soluciones digitales en todos los procesos clave de su cadena de valor

Diseñamos, implantamos y mantenemos soluciones globales que afectan a procesos de negocio comerciales, logísticos, industriales y financieros; suministrando los servicios de consultoría, de programación, programas de software, así como infraestructuras y sistemas.

200 personas

+180 clientes

3 oficinas en España: Barcelona, Bilbao y Madrid

Experiencia internacional: proyectos en +20 países



Dirección:	Parque Tecnológico de Bizkaia - Ibaizabal Bidea, Edificio 500, Planta 0 48160 – Derio (Bizkaia)
Email:	marketing.zucchettispain@zucchetti.com
Web:	www.zucchetti.es
Teléfono:	94 427 13 62

## Zucchetti

El software que te acerca al éxito: Innovación, Solvencia, Servicio y el más amplio catálogo de soluciones TI

**Zucchetti Spain es la división del Grupo Zucchetti en España**, uno de los principales fabricantes de software de Europa (la 1ª compañía TI italiana desde 2006, según el ranking Top100 de IDC).

El Grupo Zucchetti inició su proyecto en España en 2016, con la incorporación del fabricante nacional de software Solmicro, quien está liderando este proyecto de expansión al que posteriormente se sumaron IDS Ingeniería de Sistemas y Grupo i68, empresas con más de 30 años de trayectoria y una contrastada experiencia en desarrollo e implantación de software de gestión.

Zucchetti Spain, con sus oficinas centrales en el Parque Tecnológico de Bizkaia, es un punto de referencia en el sector TI nacional. Suma las capacidades y conocimientos de un equipo de 200 profesionales con una dilatada experiencia, una facturación de 14 millones de euros y más de 2.000 clientes en nuestro país.

Su amplio catálogo de soluciones le permite llegar a empresas de diferentes tamaños y sectores de actividad. Cuenta con una red de partners de más de 300 profesionales certificados que garantizan un servicio cercano, ágil y de calidad en todo el territorio nacional.

### El portfolio de Soluciones de gestión más amplio del mercado

En Zucchetti Spain aportamos soluciones de negocio desarrolladas en España, adaptadas a las necesidades específicas de las empresas españolas.

Como Partner Tecnológico ofrecemos soluciones integrales. A nuestras soluciones propias hemos incorporado otras desarrolladas por el Grupo Zucchetti. Esto nos convierte en el proveedor con mayor catálogo de soluciones TI del mercado, entre las que destacan:

**SOFTWARE DE GESTIÓN DE RR.HH:** La solución de gestión de RR.HH. líder en el mercado italiano desarrollada por el Grupo Zucchetti, HR Infinity; RR.HH.: HR Portal del empleado, HR Presupuestos y costes de personal, HR Control de presencia, HR Gestión del talento. **PLANIFICACIÓN DE MANO DE OBRA:** HR Planificación, HR Partes de trabajo, HR Previsión de recursos. **VIAJES Y FLOTA DE VEHÍCULOS:** HR Gestión de viajes, HR Flota de Vehículos

**SOFTWARE DE GESTIÓN EMPRESARIAL:** Soluciones modulares y escalables, que se adaptan a las necesidades específicas de cada empresa: Solmicro ERP, Izaro ERP, Izaro RR.HH. y Nómina, Vector ERP, Mago ERP

**BI-BUSINESS INTELLIGENCE & ANALYTICS:** Rápida puesta en marcha de los cuadros de mando generales. Soluciones que se ajustan a todo tipo de presupuestos: Solmicro BI, Izaro BI, Vector Smart Business

**MOTOR DE DESARROLLO DE APLICACIONES:** Solmicro Engine, la plataforma de alta productividad para el desarrollo y configuración de aplicaciones informáticas. Unido a la entrega del código fuente, proporciona a los clientes los más altos niveles de autonomía e independencia.

**APPS DE EMPRESA:** HR App, CRM Móvil App, APP B2E, APP SAT, APP Ventas, APP Alertas APP-SGA

**SEGURIDAD Y CONTROL:** hardware de control de presencia: HR Dispositivos

El Grupo Zucchetti cuenta con más de 40 años de experiencia, una facturación de 650 M€, 4.700 empleados, de los cuales 1.200 dedicados al área de I+D+i. Tiene más de 20 oficinas en Francia, Alemania, Rumanía, España, Suiza, Brasil, Estados Unidos, Austria, Bulgaria, Reino Unido y México, 1.150 partners en Italia y una red de 350 partners en más de 50 países. Sus más de 350.000 clientes, de los que 28.000 corresponden a su división de soluciones para la gestión de RR.HH. le posicionan como líder de los proveedores TI en Europa.

Su amplia gama de soluciones de software, hardware y servicios le permite brindar a cada empresa la solución que mejor se adapta a sus necesidades.



# CRM

